



Vos plantes pour notre parc... Pensez-y!

Plante X est trop grosse, plante Y n'est pas à la bonne place et vous avez beaucoup trop de plantes Z ? Pas de problème! Nous avons besoin de vos surplus pour aménager notre parc.

Vous êtes donc invités à collaborer à notre échange de plantes

le SAMEDI 2 juin au Parc Isabelle Brasseur.

À faire:

1. Placez la plante dans un pot ou un sac et arrosez suffisamment pour mouiller la terre.
2. Écrivez le nom de la plante sur le sac ou le pot ou insérez une petite étiquette à travers les racines;
3. Si possible, ajoutez quelques renseignements: soleil, mi-ombre ou ombre, dimensions, type de sol, etc.;
4. Apportez-les au parc et surtout... venez nous aider à les planter.

À ne pas faire:



Évitez de partager des plantes malades ou envahissantes comme l'herbe aux goutteux par exemple.



Une fois en terre, votre plante sera identifiée sur un écriteau d'ardoise. Nous pourrions donc apprécier, par exemple, les hémérocailles de Céline, les iris de Michel, les pivoines de Claire, les phlox de Martha ou les pensées de Monique...

Savez-vous planter chez nous?

Nous espérons que OUI,

car chez nous on plante nos fleurs avec notre cœur!

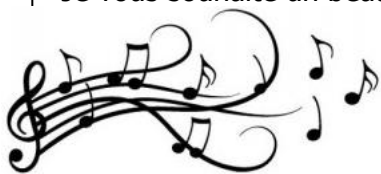


Mot de votre mairesse

Le printemps est arrivé! Avec lui vient le vent plus doux, mais aussi les corvées de nettoyage et d'aménagement extérieur.

Lors de la consultation de 2015, vous étiez nombreux à prioriser le projet du parc afin qu'il devienne un lieu de rencontre joliment aménagé. C'est ce que nous souhaitons poursuivre dans les prochains mois avec quelques corvées où vous serez conviés: toit et plancher du kiosque en ardoise, plantation d'arbustes et de vivaces, peinture des jeux d'enfants et ajouts d'autres éléments.

Je vous souhaite un beau printemps agrémenté d'échanges entre voisins et que la vie vous soit douce.



Terrains brisés durant l'hiver

Si vous habitez sur la rue Principale et que vous jugez que votre terrain a été anormalement abîmé par les travaux de déneigement, vous devez communiquer directement avec le Ministère des Transports pour déposer votre plainte. Le numéro à composer est le 819-826-6565

Attention aux faux colporteurs

À tout moment de l'année, il peut arriver que des colporteurs se présentent à votre porte pour vous proposer divers services: ramonage, remplissage d'extincteurs, etc... Avant de vous engager, exigez de voir le permis de colportage délivré par la municipalité et signalez toute situation douteuse au bureau municipal ou au Service de Police. On est jamais trop prudent, alors on prend le temps.

Emploi d'été - Passez le mot

La municipalité recherche **un.e étudiant.e âgé.e** entre 16 et 35 ans pour un emploi d'été. Le travail comprend entre autres des tâches d'entretien des terrains (tracteur à gazon, tondeuse, coupe-bordures), d'aménagement paysager (plantation, nettoyage) et de peinture.

Poste de 35h/semaine / Horaire sur mesure

Fais parvenir ta candidature à :

kingsbury@xittel.ca ou au bureau municipal,
370 rue du Moulin, Kingsbury Qc J0B 1X0.

En mai, je plante un arbre.



À l'initiative des Clubs 4H, une soixantaine d'arbres seront distribués aux citoyens qui en feront la demande, et ce, **gratuitement**.

Pour réserver le vôtre, vous n'avez qu'à téléphoner au bureau municipal. La date de la distribution sera annoncée dans le "Saviez-vous que..." de mai.

Mairie : 819-826-2527

Marylie est de retour...

et les cours de **YOGA** aussi.

12 semaines du 10 avril au 27 juin (120\$)

Mardi: Hatha en douceur: 9h30 à 10h30

Mercredi: Hatha flow: 18h30 à 19h30

Pour information et inscription:

Marylie Thibeault au 819-578-1892

ou par courriel à: maryliesun@hotmail.com

Lieu à confirmer

selon le nombre de personnes inscrites.

Ouverture de l'écocentre

Du 25 avril au 24 novembre 2018

Mercredi, jeudi, vendredi : 9h à 17h

Samedi : 9h à 15h

666, Chemin Keenan, Canton de Melbourne

819-845-2544

Collecte de verre

Les AmiEs de la Terre vous invite à ramasser le maximum de verre d'ici le 25 avril. Pots de condiments, bouteilles de vin, bouteilles non consignées, tout pourra être déposé à compter de cette date dans le contenant prévu à cet effet à l'écocentre.

E n s e m b l e,
écrivons une page à l'histoire du verre au Québec et faisons partie du changement que nous souhaitons voir s'installer dans le Val-Saint-François.

Prévention des incendies

L'éthanol peut produire des vapeurs inflammables; il ne faut donc jamais remplir un brûleur encore chaud! Laissez refroidir l'appareil ou attendez au moins 15 minutes avant de remplir le réservoir et, lors de l'allumage, privilégiez l'utilisation de longues allumettes ou d'un long briquet afin de garder un maximum de distance entre vous et l'appareil. Enfin, assurez-vous que votre appareil satisfait toujours aux normes canadiennes.



Recette pour bien composter

2 portions de brun pour 1 portion de vert

BRUN: feuilles mortes, paille, plantes séchées, brindilles, branches coupées, gazon sec, copeaux et sciure de bois, foin, papier journal (encre noire seulement), carton et essuie-tout (non blanchis)

VERT: plantes et fleurs non séchées, pelures et restes de fruits et légumes, marc de café et filtres (non blanchis), sachets de thé, poils d'animaux, coquilles d'oeufs, légumineuses, pain, pâtes et gazon frais